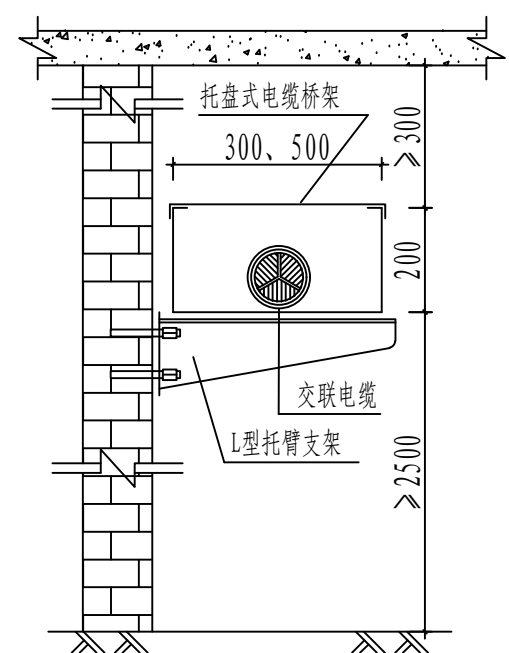
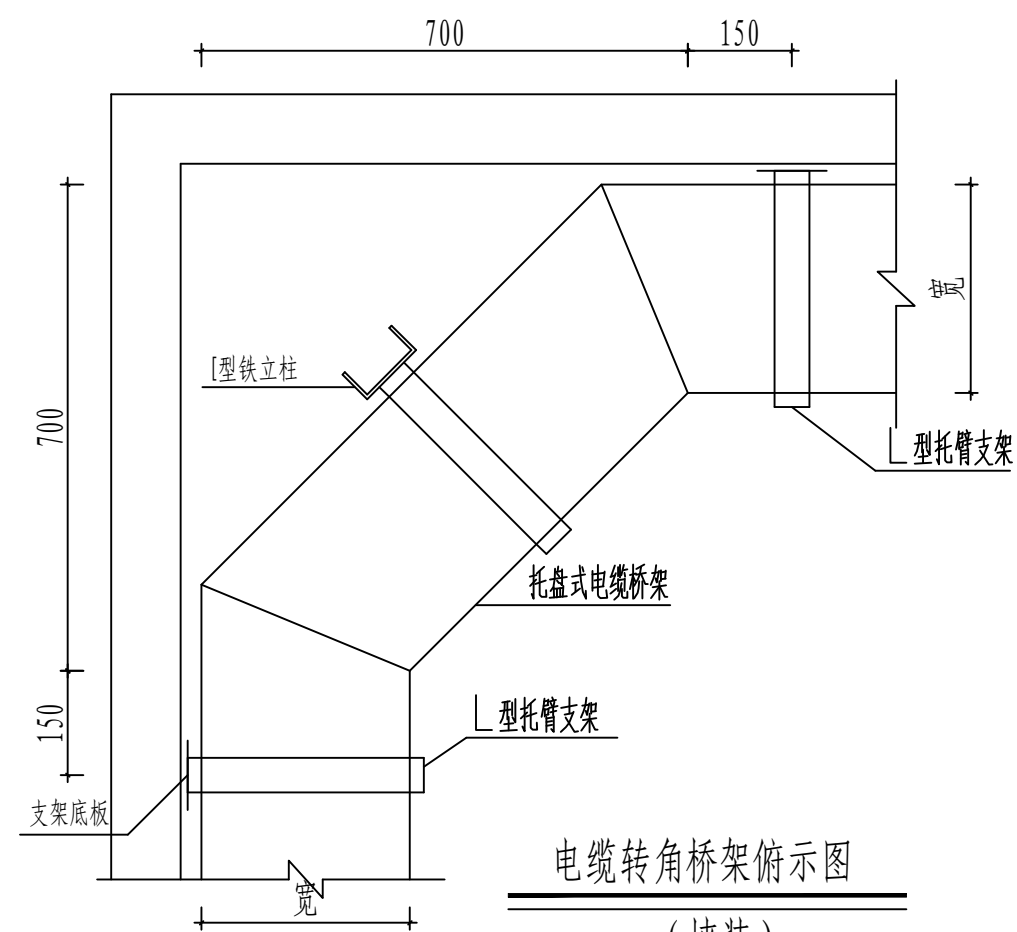


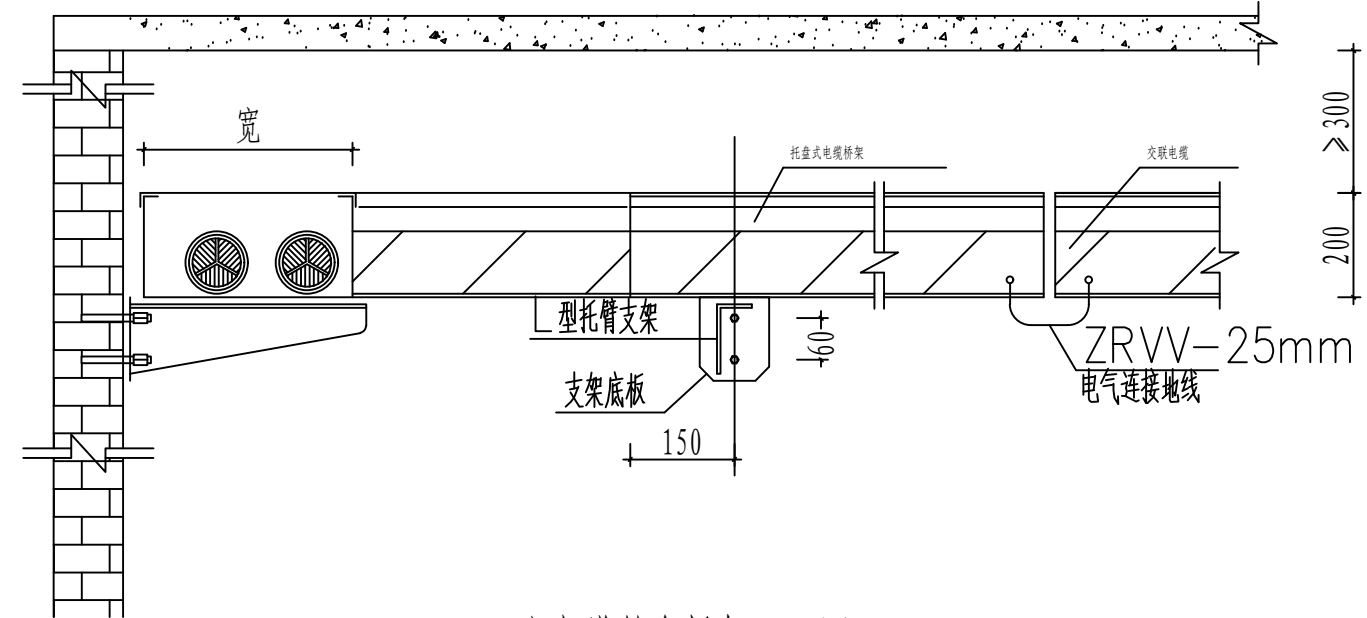
电缆桥架正示图  
(墙装)



电缆桥架侧示图  
(墙装)



电缆转角桥架俯示图  
(墙装)



二线电缆转角桥架正示图  
(墙装)

说明:  
1、桥架转角部分应满足电缆的弯曲半径不少于电缆外径10倍。  
2、电缆敷设后宜采用尼龙扎带固定。  
3、电缆桥架系统,应有可靠的电气连接并接地。  
注:电缆桥架安装请参照本图纸按照现场实际施工。

SSNP 深圳晟能电力工程设计有限公司				茂名市人民新福门诊楼透析室及核医学科核素病房电缆敷设工程		施工图	设计阶段
批准	陈成	校核	董海	铝合金电缆桥架安装图			
审核	陈冲	设计	陈冲				
日期		比例		图号	SZSN-PD-09		